

THEATRE DES DOMS

Grill Technique fixe Charge d'exploitation MAXI: 90 kg/m²



Matériel Technique

Eclairage

- _ 1 Jeu d'orgue ADB Mentor
- _ 40 Plan Convexe 1000 w ADB + 20 VOLETS
- _ 20 Découpes Robert Juliat 613 sx 1000 w
- _ 20 PAR Thomas 1000 w LAMPES CP 61
- _ 20 PAR Thomas 1000 w LAMPES CP 62
- _ 20 PAR 36 BT type F1
- _ 2 Rampes Funstrip, avec programme intégré et ou contrôlable via DMX-512

Puissance

- _ 2 X 380 Volts 62 A Prises P17
- _ 78 circuits en 2 KW Shuko

Lignes

- _ 18 Boitiers Harting de 6 Shuko répartis sur le grill
- _ 2 multi. de 6 Shuko de chaque au sol a cour et jardin

Son

- _ 2 Micros HF Sennheiser EW 125 G2
- _ 2 Micros Sennheiser E 614
- _ 1 Micro Sennheiser MD 421
- _ 4 Micros Shure SM 58
- _ 3 Micros Shure SM 57
- _ 6 Pieds de micros
- _ 1 Console numérique Yamaha LS 9
- _ 1 Double lecteur CD avec auto-pause
- _ 1 Lecteur MD
- _ 1 Multi-paire longueur 30 mètres
- _ 4 DI Active Behringer Type DI-100

Système de diffusion

- _ 1 Paire L. Acoustic 112 en fond-scène diffusion façade générale (indécrochable)
- _ 1 Paire L. Acoustic 108 en avant-scène diffusion façade rattrapage
- _ 1 Paire Electrovoice SX en supplément
- _ 1 Sub Bass HK Audio PRO 600 w

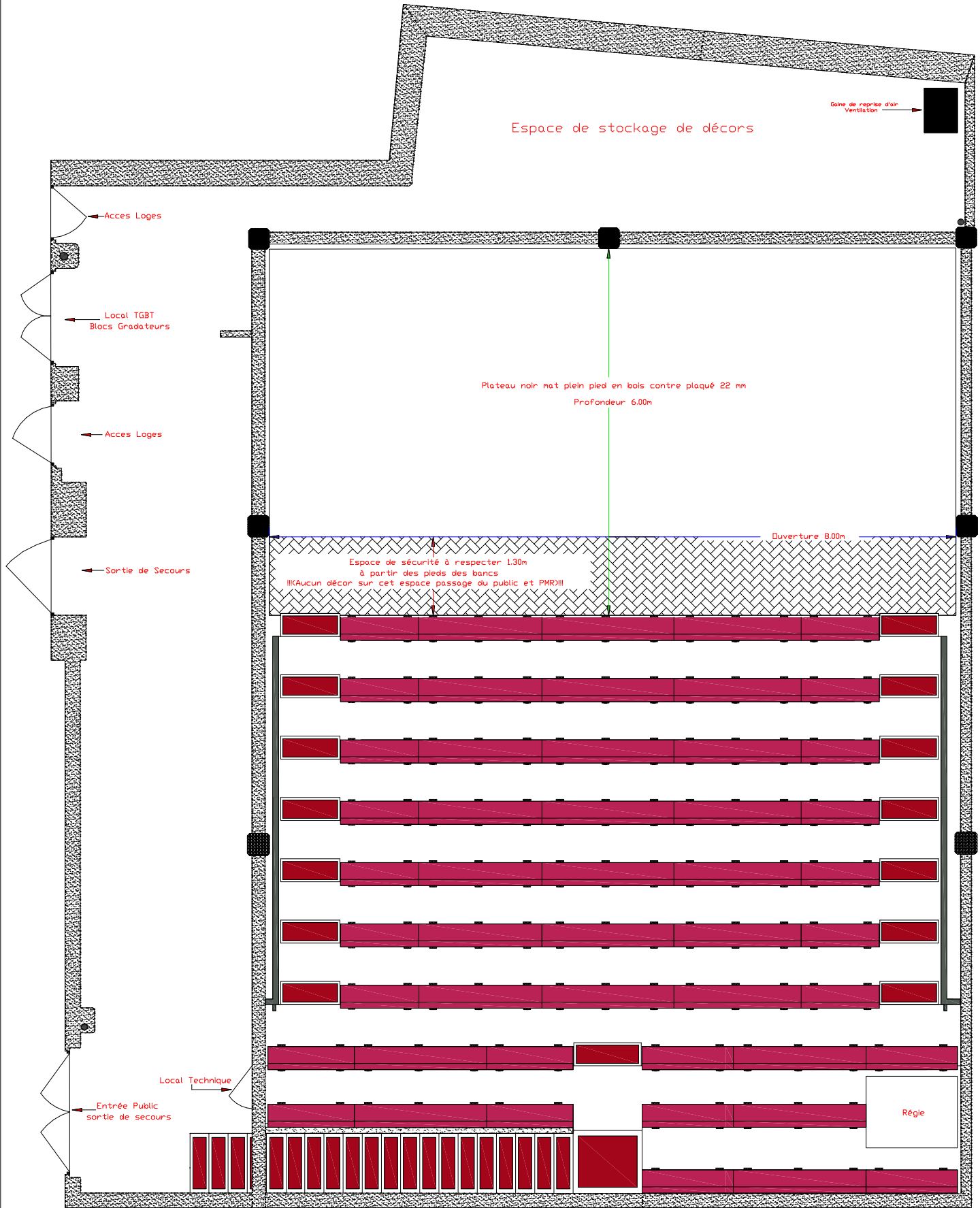
Instruments

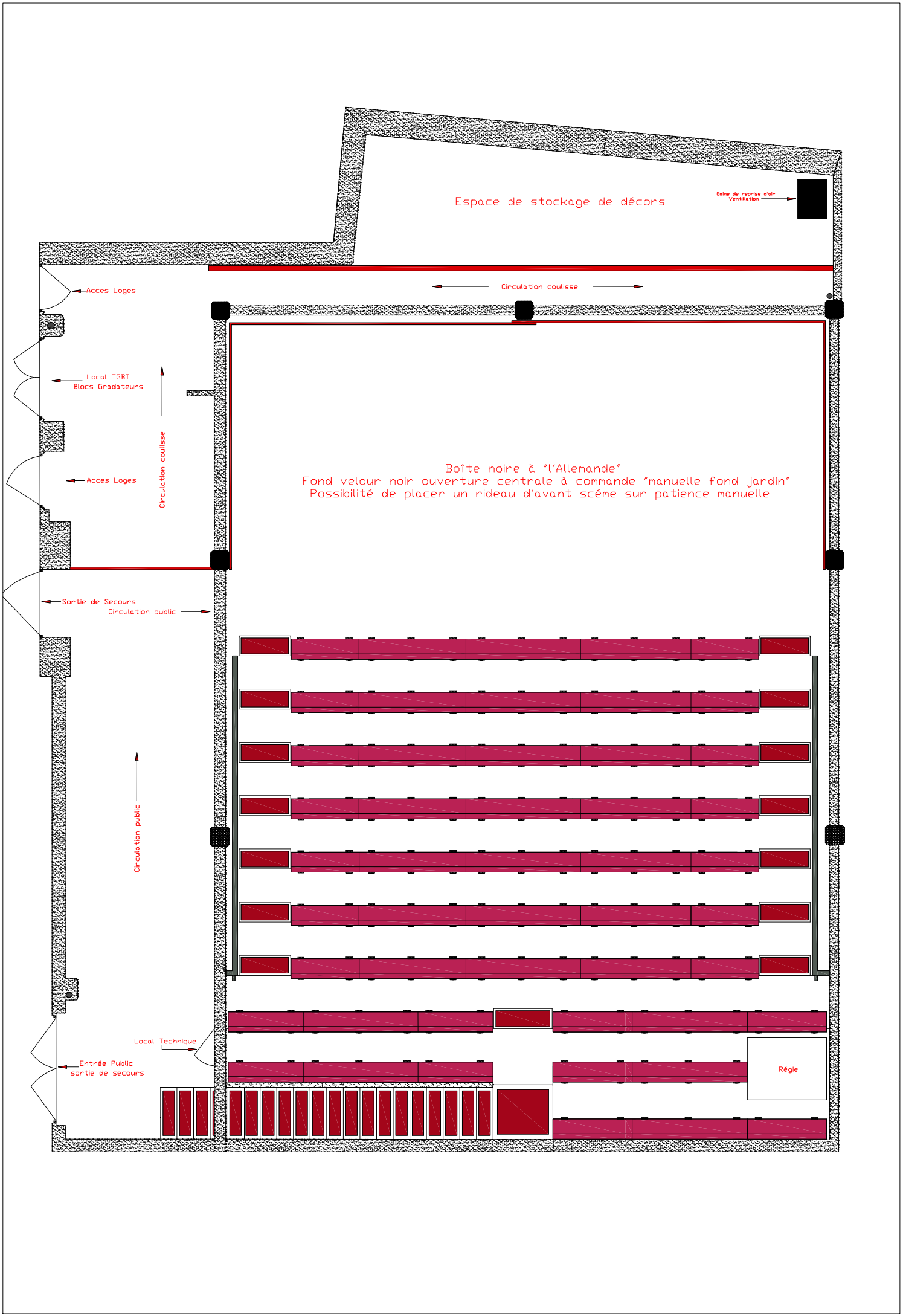
- _ 1 Batterie Yamaha sans cymbales
- _ 1 Clavier Yamaha Stage CP 300

Vidéo

- _ 1 Projecteur vidéo Sanyo 5000 Lumens
- _ 1 Projecteur vidéo Panasonic 2000 Lumens
- _ 1 Caméra Sony HVR Z7 avec son trépied
- _ 1 Ecran Cyclorama 4 m/6m
- _ 1 Ecran Cyclorama translucide pour la rétro-projection monté sur cadre 4 m/6m
- _ 1 Régie complète vidéo (Mixette vidéo etc...)

Contact Said Zaïour - regie@lesdoms.eu





Espace de stockage de décors

Gaine de reprise d'air Ventilation

Circulation coulisse

Acces Loges

Local TGBT Blocs Gradateurs

Circulation coulisse

Acces Loges

Boîte noire à "l'Allemande"

Fond velour noir ouverture centrale à commande "manuelle fond jardin"
Possibilité de placer un rideau d'avant scène sur patience manuelle

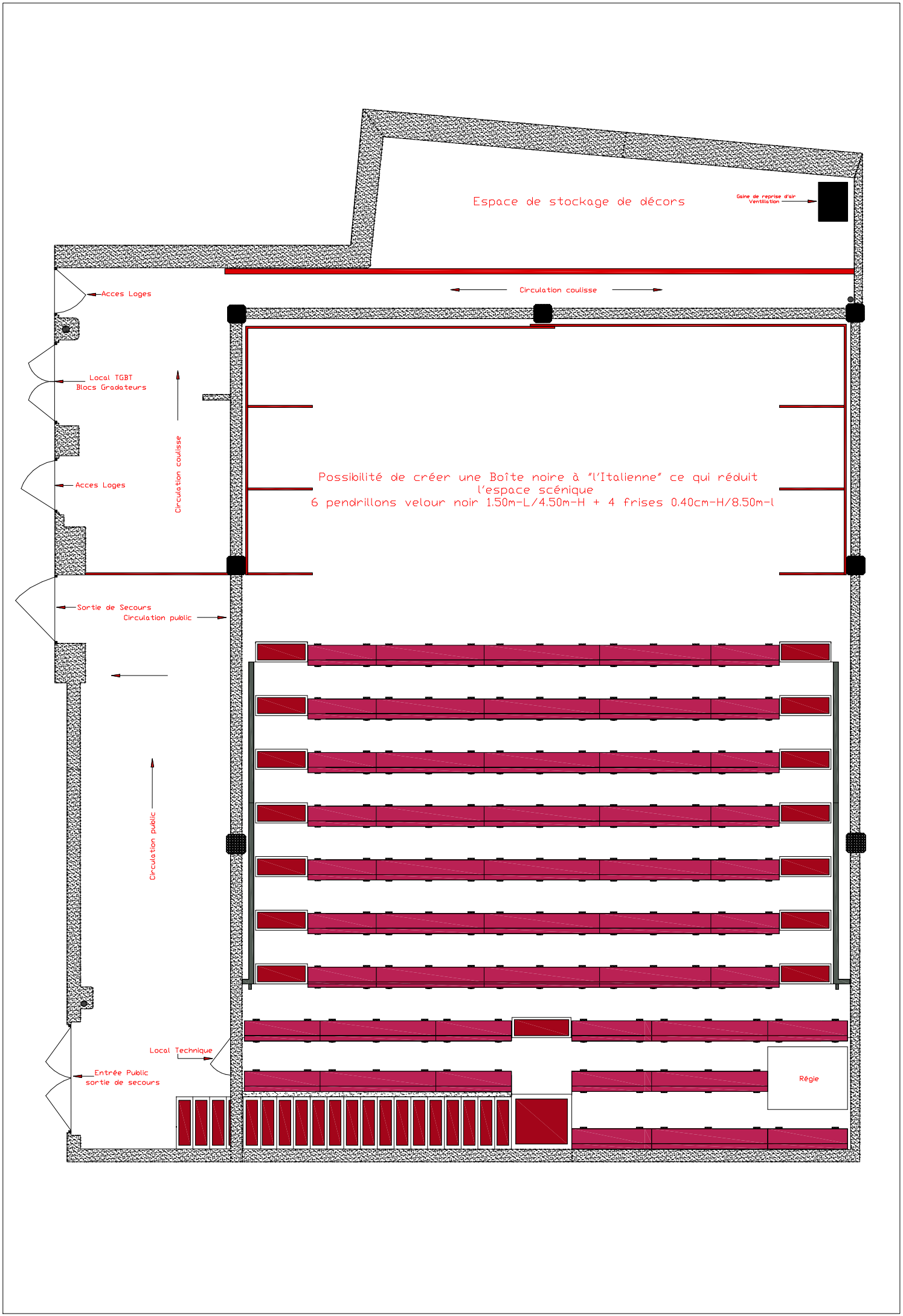
Sortie de Secours
Circulation public

Circulation public

Local Technique

Entrée Public
sortie de secours

Règle



Espace de stockage de décors

Gaine de reprise d'air Ventilation

Acces Loges

Circulation coulisse

Local TGBT Blocs Gradoteurs

Circulation coulisse

Possibilité de créer une Boîte noire à "l'Italienne" ce qui réduit l'espace scénique
6 pendrillons velour noir 1.50m-L/4.50m-H + 4 frises 0.40cm-H/8.50m-L

Acces Loges

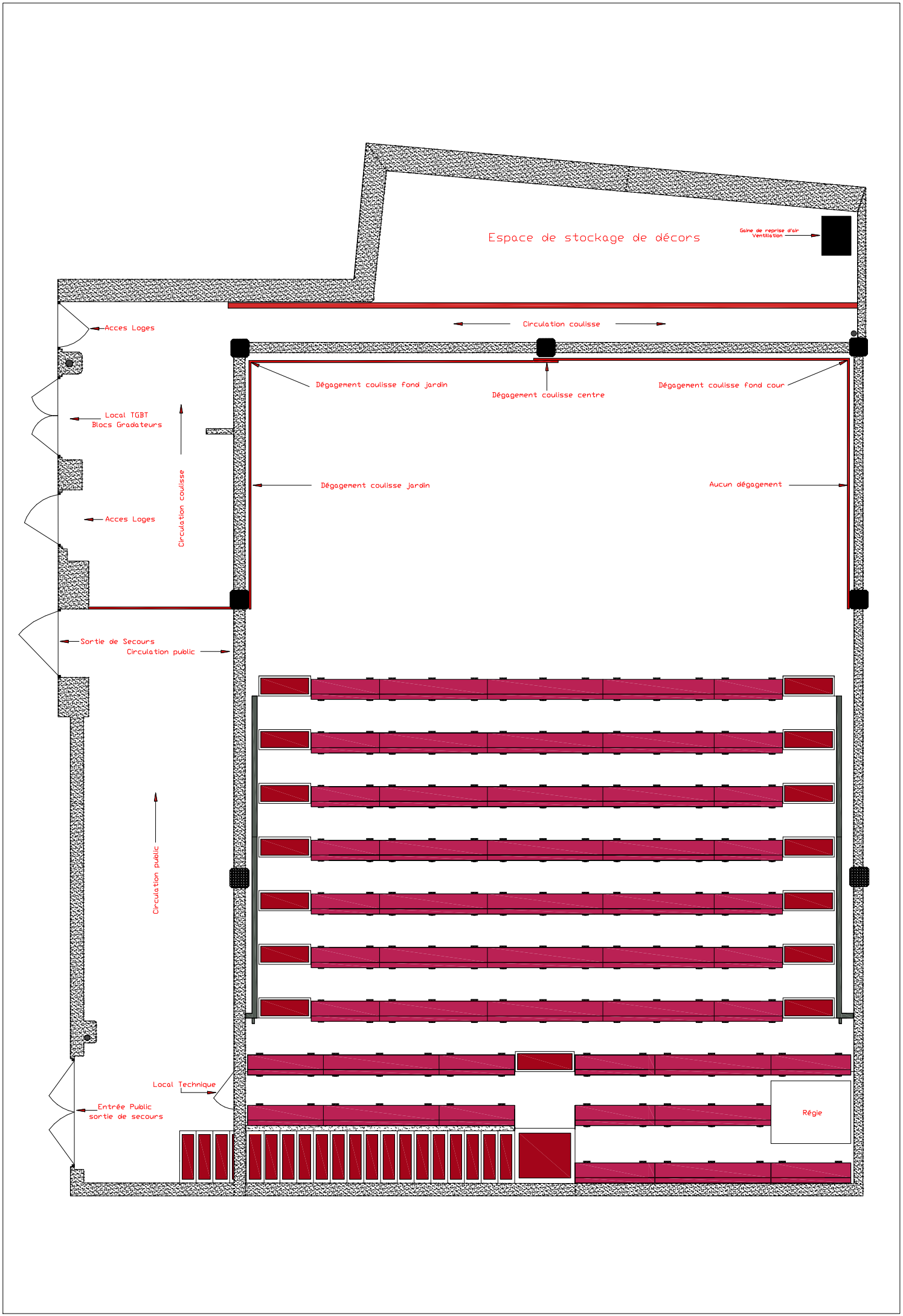
Sortie de Secours
Circulation public

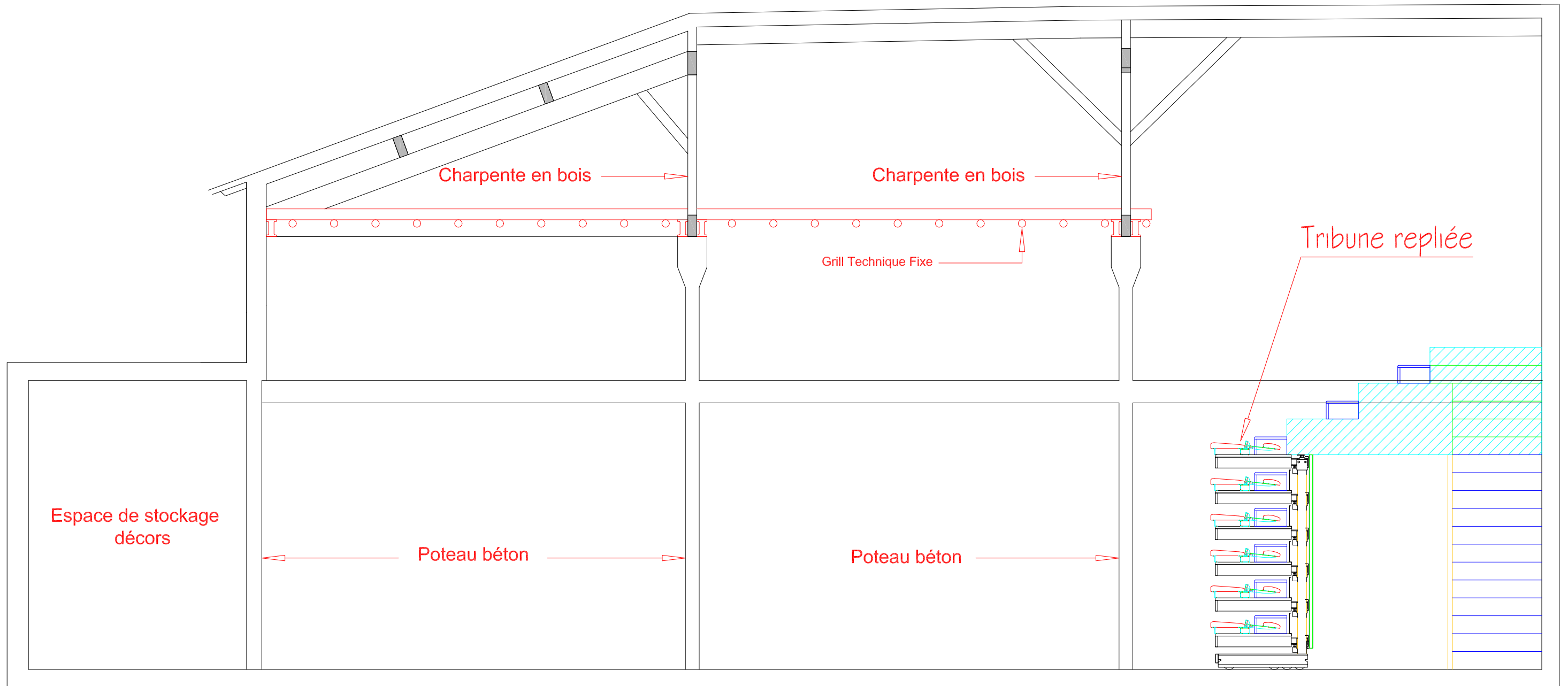
Circulation public

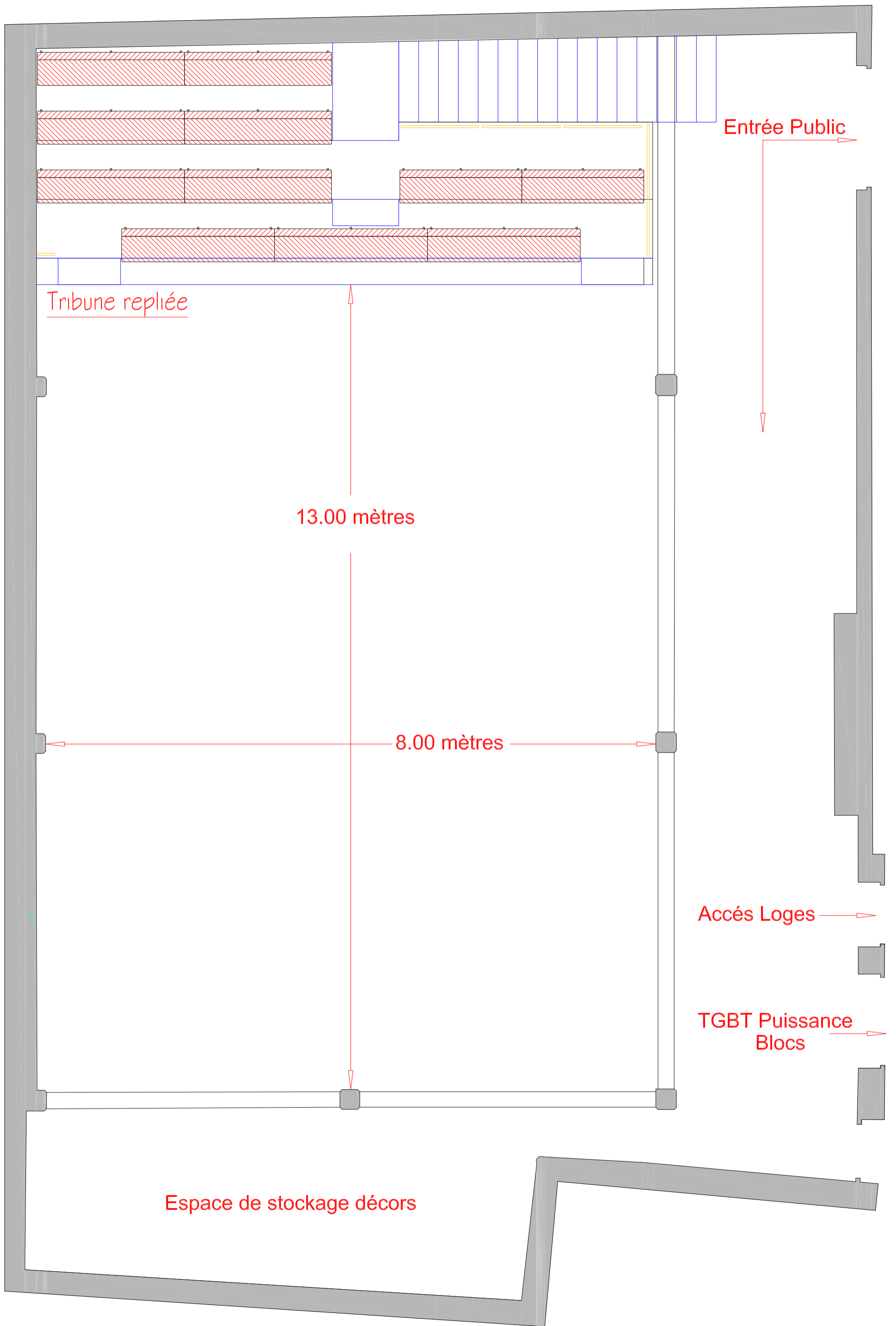
Local Technique

Entrée Public
sortie de secours

Régie







Tribune repliée

13.00 mètres

8.00 mètres

Entrée Public

Accès Loges

TGBT Puissance
Blocs

Espace de stockage décors

